

ROULEAU DE MANUTENTION POUR CHARGES LOURDES SÉRIE 1450



**Rouleaux de
manutention
Gravitaire
Série 1450**

Rouleau de manutention gravitaire universel
et stable pour charges lourdes

Description du produit

Atouts du produit

- Rouleau de manutention universel pour charges lourdes
 - Capacité de charge jusqu'à 5000 N
- Rouleau de manutention silencieux
 - Roulement à billes de précision, corps d'embout et flasque d'étanchéité en polyamide
- Conception avec protection contre les poussières et liquides
 - Lèvre d'étanchéité supplémentaire devant le roulement à billes de précision étanche
- Charges axiales possibles
 - Elimination des charges axiales via roulement à billes
- Déplacement latéral possible du produit transporté
 - Extrémités de tube arrondies

Applications

- Convoyage de charges isolées
- Rampes de rouleaux gravitaires pour palettes, conteneurs acier, etc.

Caractéristiques

- Roulement à billes de précision étanche (6205 2RZ)
- Protection axiale à épousement de forme pour corps d'embout, roulement à billes et flasque d'étanchéité
- Embout de rouleau acier, variante pour applications produits surgelés

Plateforme correspondante

- Plateforme 1450

Spécifications

Spécifications générales

Capacité de charge max.	5000 N
Vitesse de convoyage max.	0,80 m/s
Plage de températures	-5 jusqu'à +40 °C
Plage de températures pour embout de rouleau acier	-28 jusqu'à +80 °C

Matériaux

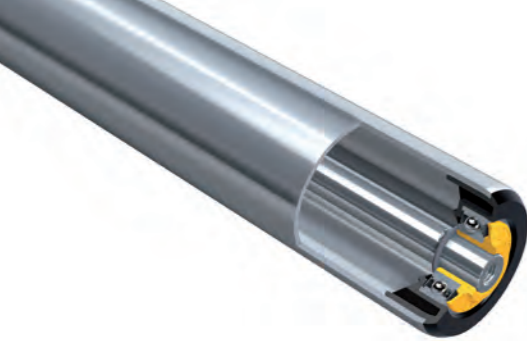
Fond de rouleau	Polyamide
Etanchéité	Polyamide
Bille	6205 2RZ

La capacité de charge présuppose une charge dynamique et une charge de surface répartie.

Capacité de charge

Version d'axe : taraudé

Matériau du tube	Roulement à billes	Tube Ø mm	Axe Ø mm	Capacité de charge max. en N pour longueur entrefer en mm						
				200	1000	1200	1400	1600	1800	2000
Acier zingué	6205 2RZ	80 x 2	20	5000	5000	4400	3200	2440	1920	1550
		80 x 3	20	5000	5000	5000	4630	3520	2770	2240
		89 x 3	20	5000	5000	5000	5000	4910	3860	3120



ROULEAU DE MANUTENTION POUR CHARGES LOURDES SÉRIE 1450



Rouleaux de
manutention
Gravitaire
Série 1450

Rouleau de manutention gravitaire universel
et stable pour charges lourdes

Sélection du produit approprié

Produits standard

Version d'axe : taraudé

Matériau	Ø mm	Roulement à billes	Axe	
			Ø 20 mm (M10 x 20)	Ø 20 mm (M12 x 20)
Acier zingué	80 x 2,0	6205 2RZ	1.450.JAC.S12	1.450.JAC.S03
	80 x 3,0	6205 2RZ	1.453.J8A.S12	1.453.J8A.S03
	89 x 3,0	6205 2RZ	1.455.J8B.S12	1.455.J8B.S03

Conseils pour la commande

Outre la référence de commande, prière de spécifier la longueur utile RL et, en option, les spécifications dimensionnelles pour le revêtement de tube.

Exemple de commande

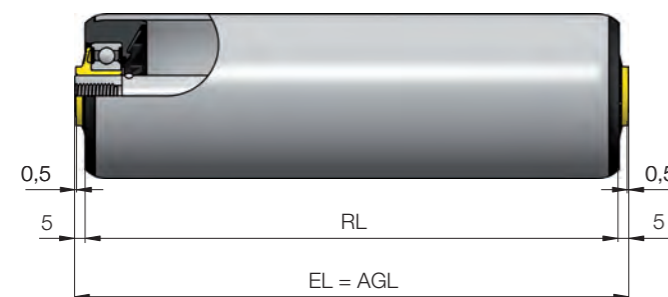
Exemple de référence de commande : 1.453.J8A.S03 - 490

Cette référence de commande correspond à un rouleau de manutention de Série 1450, Ø de tube 80 x 3 mm, Ø d'axe 20 mm, axe taraudé et longueur utile 490 mm. La Longueur utile RL peut être retrouvée dans le tableau de dimensions pour axe à ressort : $RL = EL - 10$. Le jeu axial de 0,5 mm par côté est déjà pris en compte. La largeur nominale intérieure du convoyeur s'élève à 500 mm, ceci correspondant également à la longueur entrefer EL; la longueur utile est donc égale à : $500 - 10 = 490$ mm.

Dimensions

RL	Longueur utile/longueur de commande
EL	Longueur entrefer
AGL	Longueur totale d'axe

Dimensions pour axe taraudé



Axe Ø mm	Filetage mm	Tube Ø mm	RL mm
20	M10/12 x 20	80/89	EL - 10

Options

Outre nos produits standard, les options suivantes sont disponibles sur demande :

- Disques de guidage
- Revêtement de tube pour Ø 80 mm
 - Avec gaine PVC élastique
 - Revêtement caoutchouc
- Embout de rouleau acier pour applications de type produits surgelés allant de -28 °C jusqu'à +80 °C